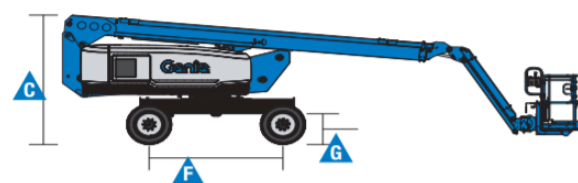
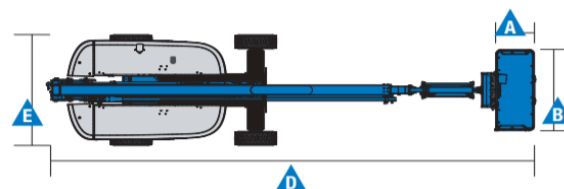
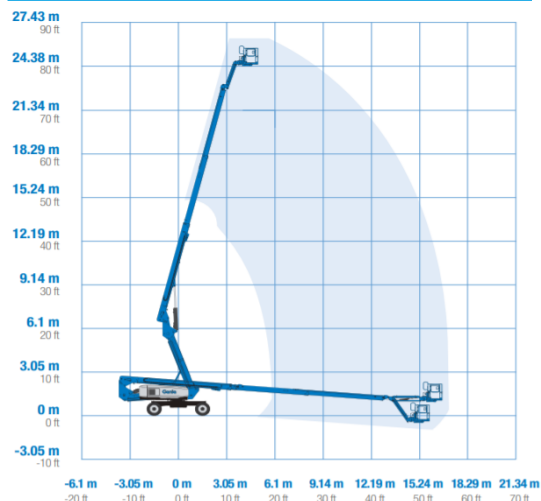


Specyfikacja

Specyfikacja z dnia 2021-06-08

Wyposażenie		S 80 J/ S 80 TraX
	Wysokość robocza max.	26,34 m
	Wysokość platformy – całkowicie uniesionej	24,51 m
	Wysięg boczny max.	16,69 m
A B	Wymiary platformy (długość x szerokość)	0,76 m x 1,83 m
C	Wysokość w pozycji złożonej	2,74 m
D	Długość w pozycji złożonej	10,44 m
E	Szerokość maszyny koła/ gąsienice	2,49 m/ 2,54 m
F	Rozstaw osi	3,05m
G	Prześwit pod podstawą podestu koła/ gąsienice	0,36 m/ 0,41 m
Wydajność		
	Maksymalny udźwig platformy	300 kg
	Obrót kopuły	353 stopni
	Zarzucanie tyłem	2,54 m
	Prędkość jazdy maszyny po złożeniu koła/ gąsienice	4,8 km/h / 3,54 km/h
	Prędkość jazdy maszyny podniesionej – ramię uniesione i wysunięte koła/ gąsienice	1,09 km/h / 0,8 km/h
	Zdolność jazdy po wzniesieniu w górę/ w dół	45% / 20%
	Promień skrętu – wewnętrzny koła	2,46 m
	Promień skrętu – zewnętrzny koła	5,54 m
	Sterowanie	12 V DC proporcjonalne
Zasilanie		
	Źródło zasilania	Deutz diesel 37 kW
	Pojemność układu hydraulicznego	102 L
	Pojemność zbiornika na paliwo	114 L
Waga		
	Koła/ gąsienice	11 113 kg/ 13 018 kg

Wymiary S 80 J/ S 80 TraX



Specyfikacja

Specyfikacja z dnia 2021-06-08

Wyposażenie standardowe

- platforma samopoziomująca
- platforma obracana hydraulicznie
- system zabezpieczający przed zgnieciem operatora
- sterowanie proporcjonalne
- zabezpieczenie przed możliwością jazdy w niewłaściwym kierunku
- linia 230V doprowadzona do platformy
- klakson
- licznik godzin pracy maszyny
- alarm przechyłu
- alarm opuszczania
- obrót kopuły 353 stopni
- system kontroli trakcji
- dwie prędkości jazdy
- aktywna oś oscylacyjna
- chłodnica oleju hydraulicznego
- odcięcie jazdy przy nadmiernym wychyleniu maszyny
- klakson
- Lift Connect, moduł GPS
- awaryjne zasilanie DC 12 V
- wstępne podgrzanie powietrza
- zabezpieczenie silnika w momencie wykrycia usterki
- zabezpieczenie przed ponownym uruchomieniem silnika

Zasilanie

- silnik diesel DEUTZ 37 KW

Napęd

- hydrauliczny napęd 4x4
- opony terenowe wypełnione pianą/ gąsienice gumowe

Wyposażenie dodatkowe

- zamykana osłona pulpitu górnego i dolnego
- siatka do połowy kosza
- linia pneumatyczna doprowadzona do platformy
- zabezpieczona linia 230 V (z wyłącznikiem różnicowym)
- AC generator 230V/50 Hz
- oświetlenie robocze platformy
- uchwyt do podnoszenia paneli
- pakiet do pracy w trudnych warunkach przy wysokim zapyleniu
- biodegradowalny olej hydrauliczny
- układ wydechowy z katalizatorem
- wskaźnik ciśnienia i temperatury oleju
- pakiet odcinający możliwość jazdy przy nadmiernym wychyleniu maszyny

