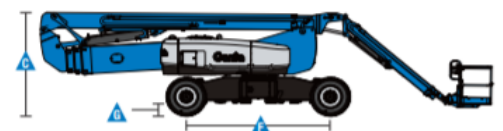
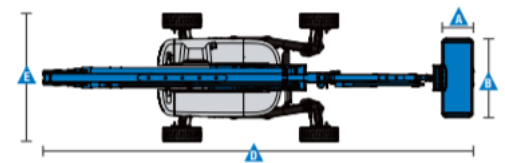
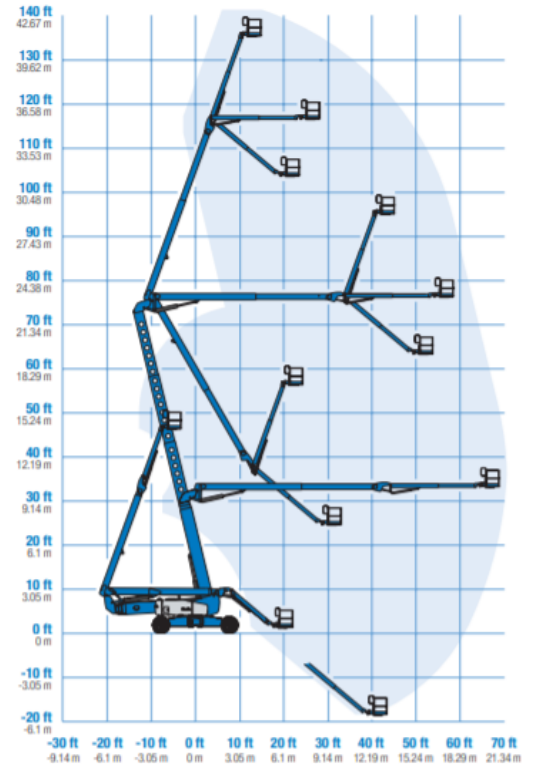


Specyfikacja

Specyfikacja z dnia 2021-07-15

Wyposażenie		ZX135/70
	Wysokość robocza	43,15 m
	Wysokość platformy	41,15 m
	Wysięg boczny ramię rozłożone	18,03m
	Wysięg boczny ramię złożone	21,26 m
	Prześwit przy poziomym wysięgu bocznym ramię rozłożone	23,01 m
	Prześwit przy poziomym wysięgu bocznym ramię złożone	9,91 m
	Zasięg poniżej poziomu gruntu	5,87 m
A,B	Platforma (długość x szerokość)	0,76 m x 1,83 m
C	Wysokość maszyny w pozycji złożonej	3,09 m
E	Szerokość maszyny osie złożone	2,49 m
	Szerokość maszyny osie rozłożone	3,94 m
D	Długość w pozycji złożonej	12,93 m
G	Prześwit pod podstawą	38 cm
Wydajność		
	Maksymalny udźwig platformy	227 kg
	Obrót kopuły	360° kontynuowany
	Prędkość jazdy maszyny ramię złożone	4,8 km/h
	Prędkość jazdy maszyny podniesionej ramię rozłożone	1,1 km/h
	Zdolność jazdy po wzniesieniu	45 %
	Promień skrętu - wewnętrzny osie złożone	8,03 m
	Promień skrętu - wewnętrzny osie rozłożone	2,90 m
	Promień skrętu - zewnętrzny osie złożone	9,96 m
	Promień skrętu - zewnętrzny osie rozłożone	6,17 m
	Sterowanie	Proporcjonalne
Zasilanie		
	Źródło zasilania	Diesel Deutz 74 KM
	Pojemność układu hydraulicznego	246,1 L
Waga		
	Waga maszyny	21092 kg

Wymiary maszyny



Specyfikacja

Specyfikacja z dnia 2021-07-15

Wyposażenie standardowe

- Alarm ostrzegawczy przy ruchu maszyny
- Platforma samopoziomująca
- Certyfikowany system wagi w platformie maszyny
- Przycisk kierunku jazdy obsługiwany za pomocą kciuka
- Zabezpieczenie przed omyłkową jazdą w przeciwnym kierunku
- Proporcjonalne sterowanie za pomocą joysticka
- Czujnik poziomu wychylenia z sygnałem dźwiękowym
- System zabezpieczający operatora przed zgnieciem
- Linia 230V doprowadzona do platformy (niezabezpieczona)
- Klakson
- Alarm dźwiękowy
- Światło ostrzegawcze tzw. Kogut
- Złącze do systemu Telematic – przygotowanie do pracy z modułem GPS
- Licznik motogodzin
- Cztery tryby jazdy: przód, tył, krab i skoordynowany
- System kontroli trakcji
- Dwie prędkości jazdy
- Aktywna oś oscylacyjna standard w modelu 4WD (4x4)
- Obrót kopuły 360° – kontynuowany
- Konstrukcja ramion umożliwiająca zachowanie odległości od ściany poruszając się platformą w pionie
- Chłodnica oleju hydraulicznego
- Zamykane osłony komponentów hydraulicznych i silnika

Zasilanie

- Diesel Deutz 70 KM

Napęd

- 4x4

Koła

- Terenowe, wypełnione pianą

Wyposażenie dodatkowe

- Linia pneumatyczna doprowadzona do platformy
- Zabezpieczenie linii 230V doprowadzonej do platformy
- Światła robocze – 2 na podeście, 2 na platformie
- Biodegradowalny olej hydrauliczny
- Bezobsługowe akumulatory AGM
- Zabezpieczenia anty-wybuchowe ATEX
- Światło robocze w koszu
- Moduł GPS zapewniający informacje o lokalizacji i wykonywanych operacjach
- Osłona pulpitu górnego
- Skrzynka na narzędzia
- Stalowa platforma o szerokości 1.83 m z wejściem po obu stronach i uchylanym bramkami
- Bramka uchylna na platformie z siatką do połowy w wysokości
- Dodatkowa barierka wokół platformy zabezpieczająca przed zgnieciem rąk pracownika
- Dwuosiowe sterowanie joystickiem
- Pakiet uchwytów do płyt
- Odcięcie funkcji pracy maszyny w momencie przekroczenia dopuszczalnego przechylenia maszyny
- Moduł odcięcia zasilania przy zbyt niskiej temperaturze
- AC generator 230V

