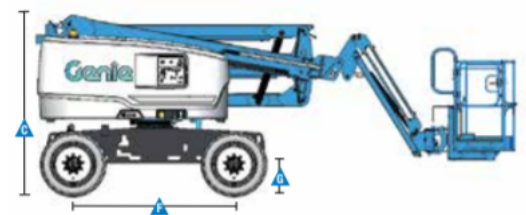
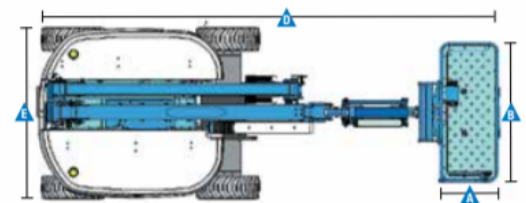
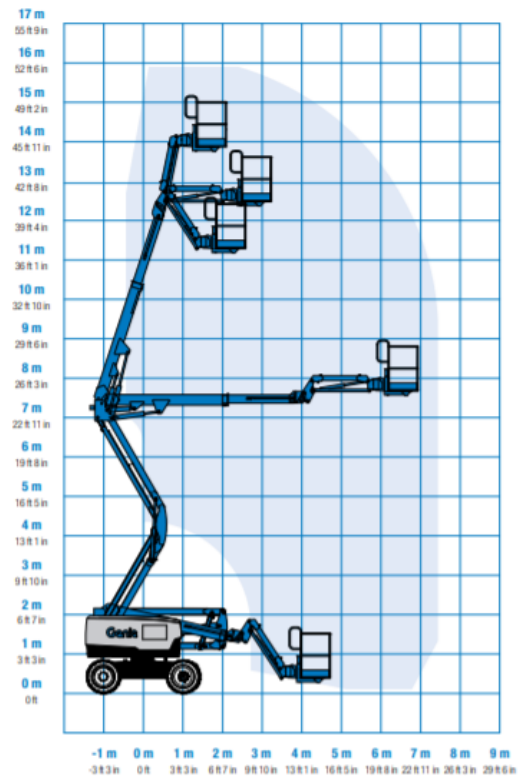


## Specyfikacja

Specyfikacja z dnia 2021-07-15

Wyposażenie		Z45 FE/DC
	Wysokość robocza	15,92 m
	Wysokość platformy	13,92 m
	Wysięg boczny	6,94 m
	Prześwit przy poziomym wysięgu bocznym	7,50 m
A,B	Platforma (długość x szerokość)	0,76 m x 1,83 m
C	Wysokość maszyny w pozycji złożonej	2,29 m
E	Szerokość maszyny	2,29 m
D	Długość w pozycji złożonej	5,87 m
G	Prześwit pod podstawą	41 cm
Wydajność		
	Maksymalny udźwig platformy	300 kg
	Obrót kopuły	355° niekontynuowany
	Prędkość jazdy maszyny ramię złożone	7,20 km/h
	Prędkość jazdy maszyny podniesionej ramię rozłożone	0,5 km/h
	Zdolność jazdy po wzniesieniu	45 %
	Promień skrętu - wewnętrzny	2,40 m
	Promień skrętu - zewnętrzny	4,30 m
	Zarzucanie tyłu podstawy	0,37 m
	Sterowanie	Proporcjonalne
Zasilanie		
	Źródło zasilania	48 V DC (8x6V) 370 Ah-FE/ 390Ah-DC
	Pojemność układu hydraulicznego	40 L
Waga		
	Waga maszyny	6379 kg-DC/ 6559 kg-FE

## Wymiary maszyny



## Specyfikacja

Specyfikacja z dnia 2021-07-15

### Wyposażenie standardowe

- Alarm ostrzegawczy przy ruchu maszyny
- Platforma samopoziomująca
- Przycisk kierunku jazdy obsługiwany za pomocą kciuka
- Zabezpieczenie przed omyłkową jazdą w przeciwnym kierunku
- Proporcjonalne sterowanie za pomocą joysticka
- Czujnik poziomu wychylenia z sygnałem dźwiękowym
- System zabezpieczający operatora przed zgnieciem
- Linia 230V doprowadzona do platformy (niezabezpieczona)
- Klakson
- Alarm dźwiękowy
- Światło ostrzegawcze tzw. Kogut
- Złącze do systemu Telematic – przygotowanie do pracy z modułem GPS
- Licznik motogodzin

### Zasilanie

- 48 V DC (8x6V) 370 Ah-FE/ 390 Ah-DC

### Napęd

- 4x4

### Koła

- Terenowe, wypełnione pianą

### Wyposażenie dodatkowe

- Linia pneumatyczna doprowadzona do platformy
- Zabezpieczenie linii 230V doprowadzonej do platformy
- Światła robocze – 2 na podeście, 2 na platformie
- Biodegradowalny olej hydrauliczny
- Bezobsługowe akumulatory AGM
- Zabezpieczenia anty-wybuchowe ATEX
- Światło robocze w koszu
- Moduł GPS zapewniający informacje o lokalizacji i wykonywanych operacjach
- Osłona pulpitu górnego
- Skrzynka na narzędzia

