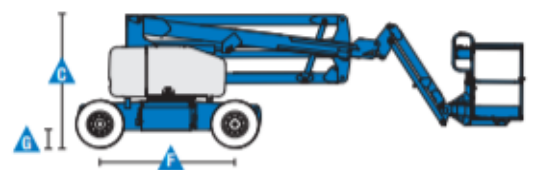
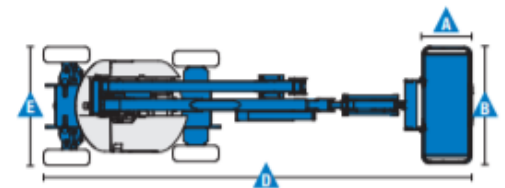
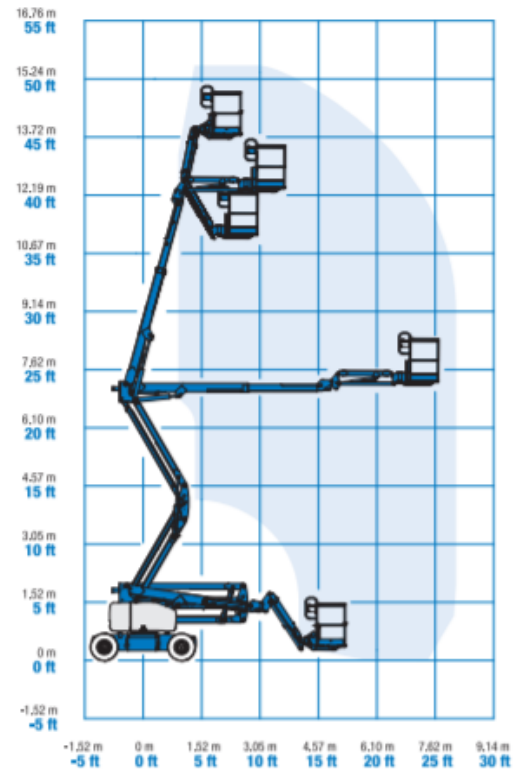


Specyfikacja

Specyfikacja z dnia 2021-07-14

Wyposażenie	Z45/25J DC	Z45/25J BI
Wysokość robocza	15,94 m	15,94 m
Wysokość platformy	13,94 m	13,94 m
Wysięg boczny	7,65 m	7,65 m
Prześwit przy poziomym wysięgu bocznym	7,24 m	7,24 m
A,B Platforma (długość x szerokość)	0,76 m x 1,83 m	0,76 m x 1,83 m
C Wysokość maszyny w pozycji złożonej	2 m	2 m
E Szerokość maszyny	1,79 m	1,79 m
D Długość w pozycji złożonej	6,83 m	6,83 m
G Prześwit pod podstawą	24 cm	24 cm
Wydajność		
Maksymalny udźwig platformy	227 kg	227 kg
Obrót kopuły	355°	355°
Prędkość jazdy maszyny po złożeniu	4,8 km/h	4,8 km/h
Prędkość jazdy maszyny podniesionej	1 km/h	1 km/h
Zdolność jazdy po wzniesieniu	30 %	30 %
Promień skrętu - wewnętrzny	1,8 m	1,8 m
Promień skrętu - zewnętrzny	4,27 m	4,27 m
Sterowanie	Proporcjonalne	Proporcjonalne
Zasilanie		
Źródło zasilania	48 V DC (8x6V) 350 Ah	48 V DC (8x6V) 350 Ah, Diesel Kubota 13 KM
Pojemność układu hydraulicznego	30,3 L	30,3 L
Waga		
Waga maszyny	7394 kg	7620 kg

Wymiary maszyny



Specyfikacja

Specyfikacja z dnia 2021-07-14

Wyposażenie standardowe

- Platforma samopoziomująca
- Platforma obracana hydraulicznie
- Przycisk kierunku jazdy obsługiwany za pomocą kciuka
- Zabezpieczenie przed omyłkową jazdą w przeciwnym kierunku
- Konstrukcja ramion umożliwiająca zachowanie odległości od ściany poruszając się platformą w pionie
- Proporcjonalne sterowanie za pomocą joysticka
- Czujnik poziomu wychylenia z sygnałem dźwiękowym
- System zabezpieczający operatora przed zgnieceniem
- Brak zarzucania tyłem pojazdu
- Linia 230V doprowadzona do platformy (niezabezpieczona)
- Klakson
- Alarm dźwiękowy
- Certyfikowany system wagi w platformie maszyny
- Światło ostrzegawcze tzw. Kogut
- Złącze do systemu Telematic – przygotowanie do pracy z modułem GP
- Licznik motogodzin
- Wbudowany uniwersalny prostownik 30Amp
- Wskaźnik poziomu naładowania akumulatorów
- Ograniczenie funkcji maszyny przy zbyt głębokim rozładowaniu akumulatorów

Zasilanie

- 48 V DC zestaw 8 akumulatorów kwasowych 6V 350 Ah

Napęd

- Hydrauliczny na dwa koła przednie

Koła

- Pełne, lane, szare niebrudzące

Wyposażenie dodatkowe

- Dodatkowa barierka wokół platformy zabezpieczająca przed zgnieceniem rąk operatora
- Linia pneumatyczna doprowadzona do platformy
- Zabezpieczenie linii 230V doprowadzonej do platformy
- Światła robocze – 2 na podeście, 2 na platformie
- Biodegradowalny olej hydrauliczny
- Odcięcie funkcji pracy maszyny w momencie przekroczenia dopuszczalnego przechylenia maszyny
- Bezobsługowe akumulatory AGM
- Zabezpieczenia anty-wybuchowe ATEX
- Światło robocze w koszu
- Moduł GPS zapewniający informacje o lokalizacji i wykonywanych operacjach
- Osłona pulpitu górnego
- Skrzynka na narzędzia

