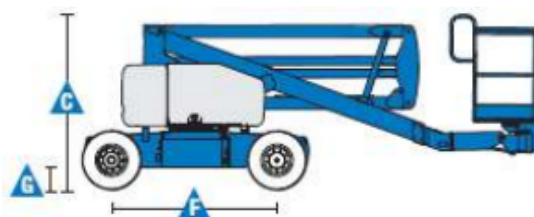
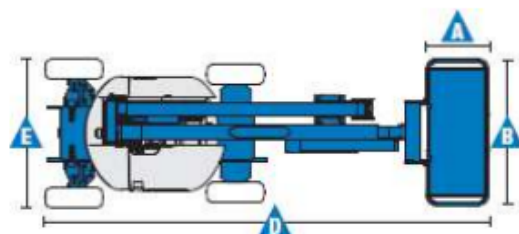
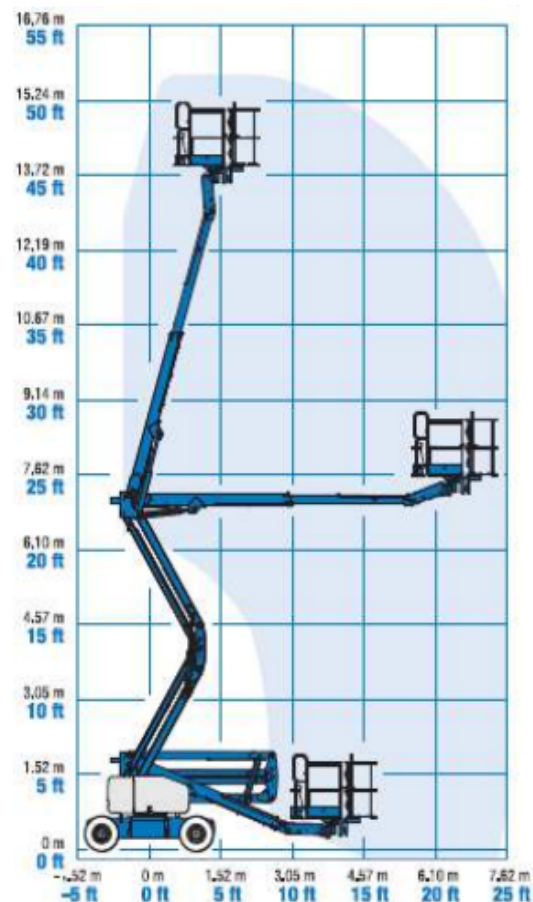


Specyfikacja

Specyfikacja z dnia 2021-07-22

Wyposażenie		Z-45/25 DC
	Wysokość robocza	15,87 m
	Wysokość platformy	13,87 m
	Side reach	7,62 m
	Prześwit przy poziomym wysięgu bocznym	7,04 m
A,B	Platforma (długość x szerokość)	0,76 m x 1,83 m
C	Wysokość maszyny w pozycji złożonej	2,00 m
D	Długość w pozycji złożonej	5,56 m
E	Szerokość maszyny	1,79 m
F	Rozstaw Osi	2,03 m
G	Prześwit pod podstawą podestu	0,24 m
Wydajność		
	Maksymalny udźwig platformy	227 kg
	Obrót kopuły	355° niekontynuowany
	Prędkość jazdy maszyny po złożeniu	4,80 km/h
	Prędkość jazdy maszyny podniesionej	1,00 km/h
	Zdolność jazdy po wzniesieniu	30 %
	Promień skrętu - wewnętrzny	1,8 m
	Promień skrętu - zewnętrzny	4,27 m
	Sterowanie	24V DC proporcjonalne
	Koła wypełnione pianką	23 x 37 cm
Zasilanie		
	Źródło zasilania	48V DC (8 x 6V akumulatorów, 350 Ah)
	Pojemność układu hydraulicznego	30,30 L
Poziom hałasu i wibracji		
	Poziom hałasu (przy podstawie / na platformie)	70 dBA / 70 dBA
	Wibracje	<2,5 m/s ²
Waga		
	Waga maszyny	6963 kg

Wymiary maszyny



Specyfikacja

Specyfikacja z dnia 2021-07-22

Wyposażenie standardowe

- 1.52 m – długość ramienia JiB, o zakresie ruchu w pionie – 139° w modelu Z45/25J
- Stalowa platforma o szerokości 1.83 m z wejściem po obu stronach i uchylanymi bramkami
- Platforma samopoziomująca
- Platforma obracana hydraulicznie -90°/+90° w modelu Z45/25, natomiast w modelu Z45/25J -80°/+80°
- Przycisk kierunku jazdy obsługiwany za pomocą kciuka
- Zabezpieczenie przed omyłkową jazdą w przeciwnym kierunku
- Konstrukcja ramion umożliwiająca zachowanie odległości od ściany poruszając się platformą w pionie
- Proporcjonalne sterowanie za pomocą joysticka
- Obrót kopuły 355° – niekontynuowany
- Czujnik poziomu wychylenia z sygnałem dźwiękowym
- System zabezpieczający operatora przed zgnieciem
- Brak zarzucania tyłem pojazdu
- Linia 230V doprowadzona do platformy (niezabezpieczona)
- Klakson
- Światło ostrzegawcze tzw. Kogut
- Alarm ruchów i jazdy
- Licznik motogodzin
- Certyfikowany system wagi w platformie maszyny
- Złącze do systemu Telematic – przygotowanie do pracy z modułem GPS

Zasilanie

- 48 V DC – zestaw 8 akumulatorów kwasowych 6V, 350 Ah
- Awaryjne zasilanie – 24 V DC
- Wbudowany uniwersalny prostownik 30Amp (ładowarka automatyczna)
- Wskaźnik poziomu naładowania akumulatorów
- Ograniczenie funkcji maszyny przy zbyt głębokim rozładowaniu akumulatorów

Napęd

- Hydrauliczny na dwa koła przednie

Tyres

- Wypełnione pianą

Wyposażenie dodatkowe

- Bramka uchylna na platformie z siatką do połowy wysokości
- Dodatkowa barierka wokół platformy zabezpieczająca przed zgnieciem rąk pracownika
- Struktura ochronna dla operatora
- Linia pneumatyczna doprowadzona do platformy
- Zabezpieczenie linii 230V doprowadzonej do platformy
- Światła robocze – 2 na podeście, 2 na platformie
- Biodegradowalny olej hydrauliczny
- Pakiet do prac w trudnych warunkach przy wysokim zapyleniu: harmonijkowe osłony tłoczków siłowników, szczotki zgarniające na końcach segmentów ramion oraz osłona pulpitu sterowniczego górnego
- Odcięcie funkcji pracy maszyny w momencie przekroczenia dopuszczalnego przechylenia maszyny
- Bezobsługowe akumulatory kwasowe AGM z możliwością wielokrotnego krótkotrwałego ładowania
- Układ wydechowy z katalizatorem
- Moduł odcięcia zasilania przy zbyt niskiej temperaturze
- Podgrzewanie silnika przed rozruchem
- Zabezpieczenia anty-wybuchowe EX do prac w strefach zagrożenia wybuchem gazu lub pyłu
- Moduł GPS zapewniający informacje o lokalizacji i wykonywanych operacjach
- Osłona pulpitu górnego
- Niebrudzące, wypełnione pianą koła

