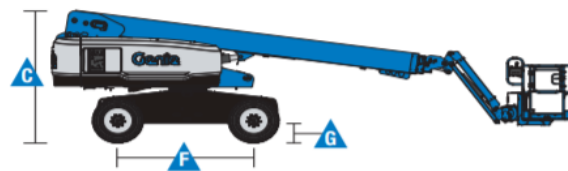
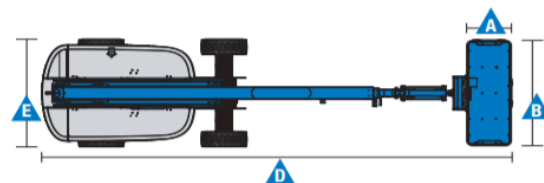
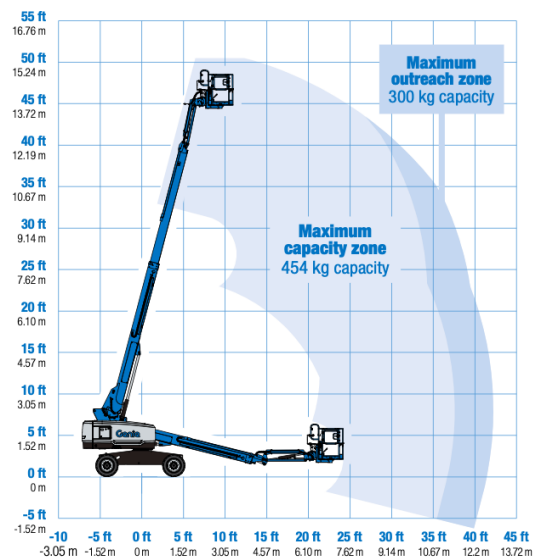


LINE Specyfikacja

Specyfikacja z dnia 2021-07-21

Wyposażenie		S65/S65 TraX
	Wysokość robocza max.	21,80 m
	Wysokość platformy – całkowicie uniesionej	19,80 m
	Wysięg boczny max.	17,10 m
	Zasięg poniżej poziomu gruntu	2,72 m
A B	Wymiary platformy (długość x szerokość)	0,76 m x 1,83 m
C	Wysokość w pozycji złożonej koła/ gąsienice	2,72 m/ 2,77 m
D	Długość w pozycji złożonej	9,42 m
E	Szerokość maszyny koła/ gąsienice	2,49 m/ 2,59 m
F	Rozstaw osi	2,51 m
G	Prześwit pod podstawą podestu koła/gąsienice	0,37 m/ 0,43 m
Wydajność		
	Maksymalny udźwig platformy	227 kg
	Obrót kopuły	360 stopni, kontynuowany
	Zarzucanie tyłem koła/ gąsienice	1,22 m/ 1,14 m
	Prędkość jazdy maszyny po złożeniu koła/ gąsienice	4,8 km/h / 3,7 km/h
	Prędkość jazdy maszyny podniesionej – ramię uniesione i wysunięte	1,1 km/h
	Zdolność jazdy po wzniesieniu	45%
	Promień skrętu – wewnętrzny koła/ gąsienice	2,36 m/ 3,66 m
	Promień skrętu – zewnętrzny koła/ gąsienice	5,54 m/ 6,80 m
	Sterowanie	12 V DC proporcjonalne
Zasilanie		
	Źródło zasilania	Deutz diesel 37 kW
	Pojemność układu hydraulicznego	170 L
	Pojemność zbiornika na paliwo	132 L
Waga		
	Koła/ gąsienice	10 449 kg/ 12 229 kg

Wymiary S65/ S65 TraX



Wyposażenie standardowe

- platforma samopoziomująca
- platforma obracana hydraulicznie
- system zabezpieczający przed zgnieciem operatora
- sterowanie proporcjonalne
- zabezpieczenie przed możliwością jazdy w niewłaściwym kierunku
- linia 230V doprowadzona do platformy
- klakson
- licznik godzin pracy maszyny
- alarm przechyłu
- alarm opuszczania
- obrót kopuły 360 stopni, kontynuowany
- system kontroli trakcji
- dwie prędkości jazdy
- aktywna oś oscylacyjna
- chłodnica oleju hydraulicznego
- odcięcie jazdy przy nadmiernym wychyleniu maszyny
- klakson
- Lift Connect, moduł GPS
- awaryjne zasilanie DC 12 V
- wstępne podgrzanie powietrza
- zabezpieczenie silnika w momencie wykrycia usterki
- zabezpieczenie przed ponownym uruchomieniem silnika

Zasilanie

- silnik diesel DEUTZ 37 KW

Napęd

- hydrauliczny napęd 4x4
- opony terenowe wypełnione pianą/ gąsienice gumowe

Wyposażenie dodatkowe

- zamykana osłona pulpitu górnego i dolnego
- siatka do połowy kosza
- linia pneumatyczna doprowadzona do platformy
- zabezpieczona linia 230 V (z wyłącznikiem różnicowym)
- AC generator 230V/50 Hz
- oświetlenie robocze platformy
- uchwyt do podnoszenia paneli
- pakiet do pracy w trudnych warunkach przy wysokim zapyleniu
- biodegradowalny olej hydrauliczny
- układ wydechowy z katalizatorem
- wskaźnik ciśnienia i temperatury oleju
- pakiet odcinający możliwość jazdy przy nadmiernym wychyleniu maszyny

