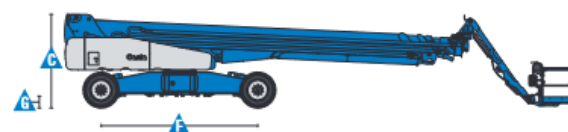
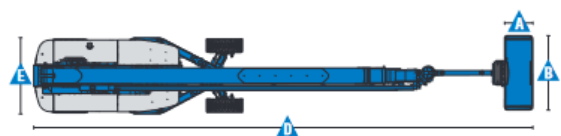
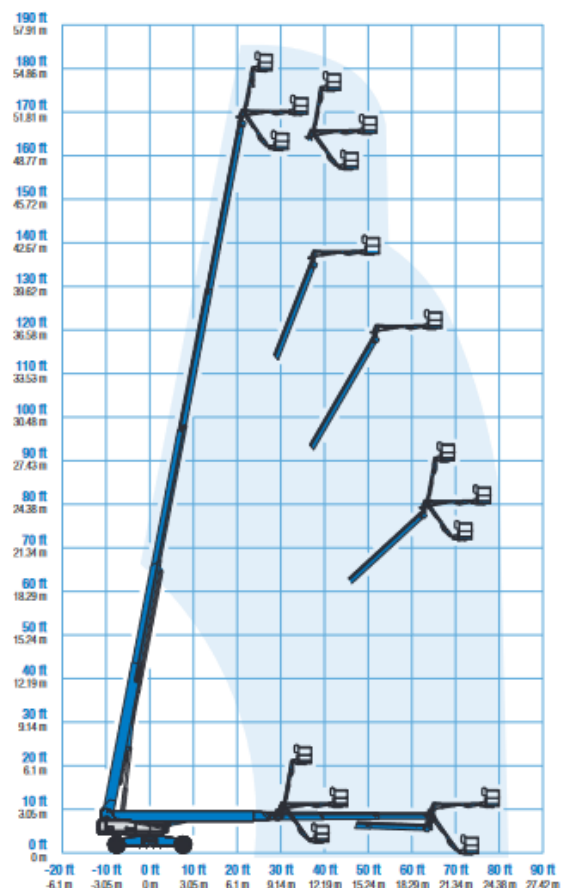


Specyfikacja

Specyfikacja z dnia 2021-06-21

Wyposażenie		SX 180
	Wysokość robocza max.	56,86 m
	Wysokość platformy - całkowicie uniesionej	54,86 m
	Wysięg boczny max.	24,38 m
	Zasięg poniżej poziomu gruntu	0,61 m
A B	Wymiary platformy (długość x szerokość)	0,91 m x 2,44 m
C	Wysokość w pozycji złożonej	3,05 m
D	Długość w pozycji złożonej	16,18 m
E	Szerokość maszyny osie złożone/ rozłożone	2,49 m/ 5,03 m
F	Rozstaw osie złożone/ rozłożone	5,03 m/4,72 m
G	Prześwit pod podstawą podestu	0,38 m
Wydajność		
	Maksymalny udźwig platformy	340 kg
	Obrót kopuły	360 stopni, kontynuowany
	Zarzucanie tyłem osie złożone/ rozłożone	1,14 m/ 1,06 m
	Prędkość jazdy maszyny po złożeniu	4,02 km
	Prędkość jazdy maszyny podniesionej - ramię uniesione i wysunięte	0,65 km/h
	Zdolność jazdy po wzniesieniu	35%
	Promień skrętu - wewnętrzny osie złożone/ rozłożone	6,28 m/3,02 m
	Promień skrętu - zewnętrzny osie złożone/ rozłożone	8,56 m/ 7,34 m
	Sterowanie	12 V DC proporcjonalne
Zasilanie		
	Źródło zasilania	Deutz diesel 55 kW
	Pojemność układu hydraulicznego	416 L
	Pojemność zbiornika na paliwo	189 L
Waga		
		24 948 kg

Wymiary SX 180



Specyfikacja

Specyfikacja z dnia 2021-06-21

Wyposażenie standardowe

- platforma samopoziomująca
- platforma obracana hydraulicznie
- system zabezpieczający przed zgnieciem operatora
- sterowanie proporcjonalne
- zabezpieczenie przed możliwością jazdy w niewłaściwym kierunku
- linia 230V doprowadzona do platformy
- klakson
- licznik godzin pracy maszyny
- alarm przechyłu
- alarm opuszczania
- obrót kopuły 360 stopni kontynuowany
- system kontroli trakcji
- dwie prędkości jazdy
- aktywna oś oscylacyjna
- chłodnica oleju hydraulicznego
- odcięcie jazdy przy nadmiernym wychyleniu maszyny
- klakson
- Lift Connect, moduł GPS
- awaryjne zasilanie DC 12 V
- wstępne podgrzanie powietrza
- zabezpieczenie silnika w momencie wykrycia usterki
- zabezpieczenie przed ponownym uruchomieniem silnika

Zasilanie

- silnik diesel DEUTZ 55 KW

Napęd

- hydrauliczny napęd 4x4
- opony terenowe wypełnione pianą

Wyposażenie dodatkowe

- zamykana osłona pulpitu górnego i dolnego
- siatka do połowy kosza
- linia pneumatyczna doprowadzona do platformy
- zabezpieczona linia 230 V (z wyłącznikiem różnicowym)
- AC generator 230V/50 Hz
- oświetlenie robocze platformy
- uchwyt do podnoszenia paneli
- pakiet do pracy w trudnych warunkach przy wysokim zapyleniu
- biodegradowalny olej hydrauliczny
- układ wydechowy z katalizatorem
- wskaźnik ciśnienia i temperatury oleju
- pakiet odcinający możliwość jazdy przy nadmiernym wychyleniu maszyny

