

Specyfikacja

Specyfikacja z dnia 2021-06-21

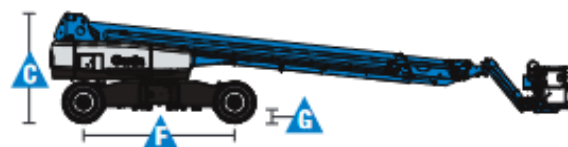
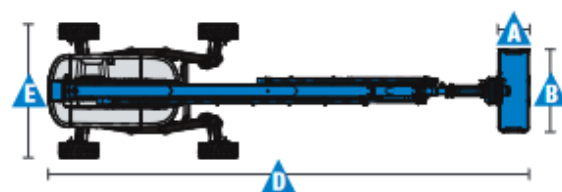
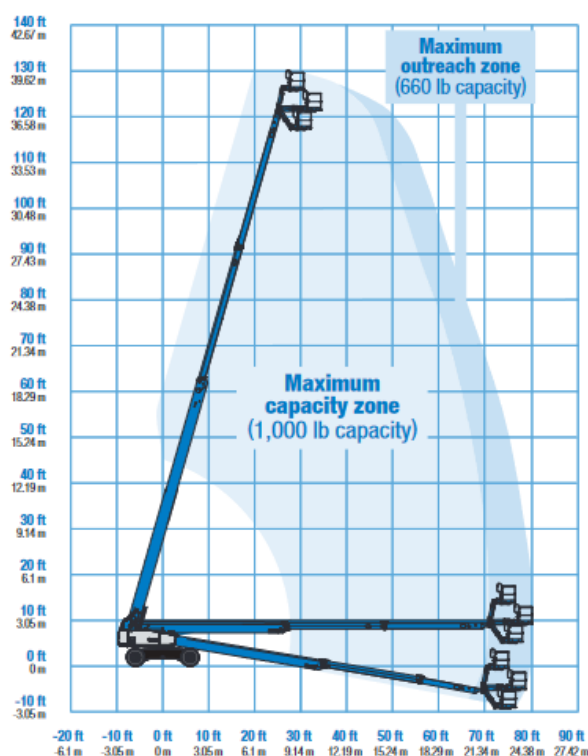
Wyposażenie		SX 125 XC
	Wysokość robocza max.	40,10 m
	Wysokość platformy – całkowicie uniesionej	38,10 m
	Wysięg boczny max.	24,38 m
	Zasięg poniżej poziomu gruntu	2,69 m
A B	Wymiary platformy (długość x szerokość)	0,76 m x 1,83 m
C	Wysokość w pozycji złożonej	3,05 m
D	Długość w pozycji złożonej	14,25 m
E	Szerokość maszyny osie złożone/ rozłożone	2,49 m/ 3,94 m
F	Rozstaw osi	4,11 m
G	Prześwit pod podstawą podestu	0,38 m

Wydajność		
	Maksymalny udźwig platformy	300 kg/ 454 kg
	Obrót kopuły	360 stopni, kontynuowany
	Zarzucanie tyłem osie złożone/ rozłożone	0,56 m/ 1,02 m
	Prędkość jazdy maszyny po złożeniu	4,9 km
	Prędkość jazdy maszyny podniesionej – ramię uniesione i wysunięte	0,6 km/h
	Zdolność jazdy po wzniesieniu	40%
	Promień skrętu – wewnętrzny osie złożone/ rozłożone	8,03 m/ 2,90 m
	Promień skrętu – zewnętrzny osie złożone/ rozłożone	9,96 m/ 6,17 m
	Sterowanie	12 V DC proporcjonalne

Zasilanie		
	Źródło zasilania	Deutz diesel 55 kW
	Pojemność układu hydraulicznego	208 L
	Pojemność zbiornika na paliwo	151 L

Waga		
		20 700 kg

Wymiary SX 125 XC



Specyfikacja

Specyfikacja z dnia 2021-06-21

Wyposażenie standardowe

- platforma samopoziomująca
- platforma obracana hydraulicznie
- system zabezpieczający przed zgnieciem operatora
- sterowanie proporcjonalne
- zabezpieczenie przed możliwością jazdy w niewłaściwym kierunku
- linia 230V doprowadzona do platformy
- klakson
- licznik godzin pracy maszyny
- alarm przechyłu
- alarm opuszczania
- obrót kopuły 360 stopni kontynuowany
- system kontroli trakcji
- dwie prędkości jazdy
- aktywna oś oscylacyjna
- chłodnica oleju hydraulicznego
- odcięcie jazdy przy nadmiernym wychyleniu maszyny
- klakson
- Lift Connect, moduł GPS
- awaryjne zasilanie DC 12 V
- wstępne podgrzanie powietrza
- zabezpieczenie silnika w momencie wykrycia usterki
- zabezpieczenie przed ponownym uruchomieniem silnika

Zasilanie

- silnik diesel DEUTZ 55 KW

Napęd

- hydrauliczny napęd 4x4
- opony terenowe wypełnione pianą

Wyposażenie dodatkowe

- zamykana osłona pulpitu górnego i dolnego
- siatka do połowy kosza
- linia pneumatyczna doprowadzona do platformy
- zabezpieczona linia 230 V (z wyłącznikiem różnicowym)
- AC generator 230V/50 Hz
- oświetlenie robocze platformy
- uchwyt do podnoszenia paneli
- pakiet do pracy w trudnych warunkach przy wysokim zapyleniu
- biodegradowalny olej hydrauliczny
- układ wydechowy z katalizatorem
- wskaźnik ciśnienia i temperatury oleju
- pakiet odcinający możliwość jazdy przy nadmiernym wychyleniu maszyny

