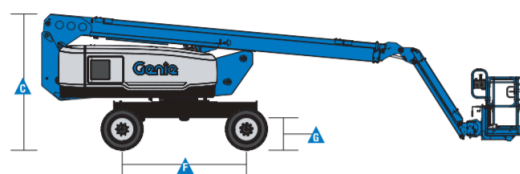
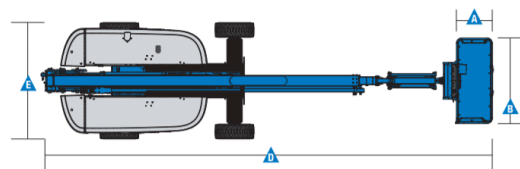
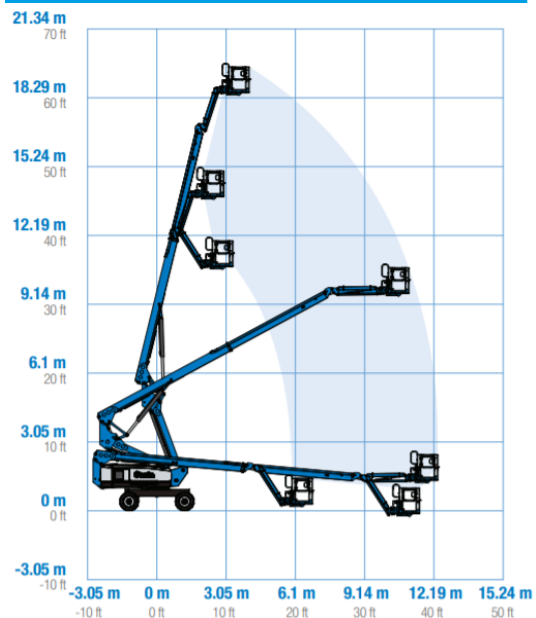


Specyfikacja

Specyfikacja z dnia 2021-06-08

| Wyposażenie | | S60 J |
|-------------|---|------------------------|
| | Wysokość robocza max. | 20,5 m |
| | Wysokość platformy – całkowicie uniesionej | 18,5 m |
| | Wysięg boczny max. | 12,3 m |
| A B | Wymiary platformy (długość x szerokość) | 0,76 m x 1,83 m |
| C | Wysokość w pozycji złożonej | 2,69 m |
| D | Długość w pozycji złożonej | 9,70 m |
| E | Szerokość maszyny | 2,49 m |
| F | Rozstaw osi | 2,44 m |
| G | Prześwit pod podstawą podestu | 0,56 m |
| Wydajność | | |
| | Maksymalny udźwig platformy | 300 kg |
| | Obrót kopuły | 353 stopni |
| | Zarzucanie tyłem | 1,57 m |
| | Prędkość jazdy maszyny po złożeniu | 4,82 km/h |
| | Prędkość jazdy maszyny podniesionej – ramię uniesione i wysunięte | 1,09 km/h |
| | Zdolność jazdy po wzniesieniu w górę/ w dół | 45%/ 30% |
| | Promień skrętu – wewnętrzny | 2,46 m |
| | Promień skrętu – zewnętrzny | 5,61 m |
| | Sterowanie | 12 V DC proporcjonalne |
| Zasilanie | | |
| | Źródło zasilania | Deutz diesel 37 kW |
| | Pojemność układu hydraulicznego | 95 L |
| | Pojemność zbiornika na paliwo | 114 L |
| Waga | | |
| | | 7 550 kg |

Wymiary S60 J



Specyfikacja

Specyfikacja z dnia 2021-06-08

Wyposażenie standardowe

- platforma samopoziomująca
- platforma obracana hydraulicznie
- system zabezpieczający przed zgnieciem operatora
- sterowanie proporcjonalne
- zabezpieczenie przed możliwością jazdy w niewłaściwym kierunku
- linia 230V doprowadzona do platformy
- klakson
- licznik godzin pracy maszyny
- alarm przechyłu
- alarm opuszczania
- obrót kopuły 353 stopni
- system kontroli trakcji
- dwie prędkości jazdy
- aktywna oś oscylacyjna
- chłodnica oleju hydraulicznego
- odcięcie jazdy przy nadmiernym wychyleniu maszyny
- klakson
- Lift Connect, moduł GPS
- wstępne podgrzanie powietrza
- zabezpieczenie silnika w momencie wykrycia usterki
- zabezpieczenie przed ponownym uruchomieniem silnika

Zasilanie

- silnik diesel DEUTZ 37 KW
- awaryjne zasilanie DC 12 V

Napęd

- hydrauliczny napęd 4x4
- opony terenowe wypełnione pianą

Wyposażenie dodatkowe

- zamykana osłona pulpitu górnego i dolnego
- siatka do połowy kosza
- linia pneumatyczna doprowadzona do platformy
- zabezpieczona linia 230 V (z wyłącznikiem różnicowym)
- AC generator 230V/50 Hz
- oświetlenie robocze platformy
- uchwyt do podnoszenia paneli
- pakiet do pracy w trudnych warunkach przy wysokim zapyleniu
- biodegradowalny olej hydrauliczny
- układ wydechowy z katalizatorem
- wskaźnik ciśnienia i temperatury oleju
- pakiet odcinający możliwość jazdy przy nadmiernym wychyleniu maszyny

